

2025



LIB'EDUC

Catalogue

FORMATIONS

Sommaire

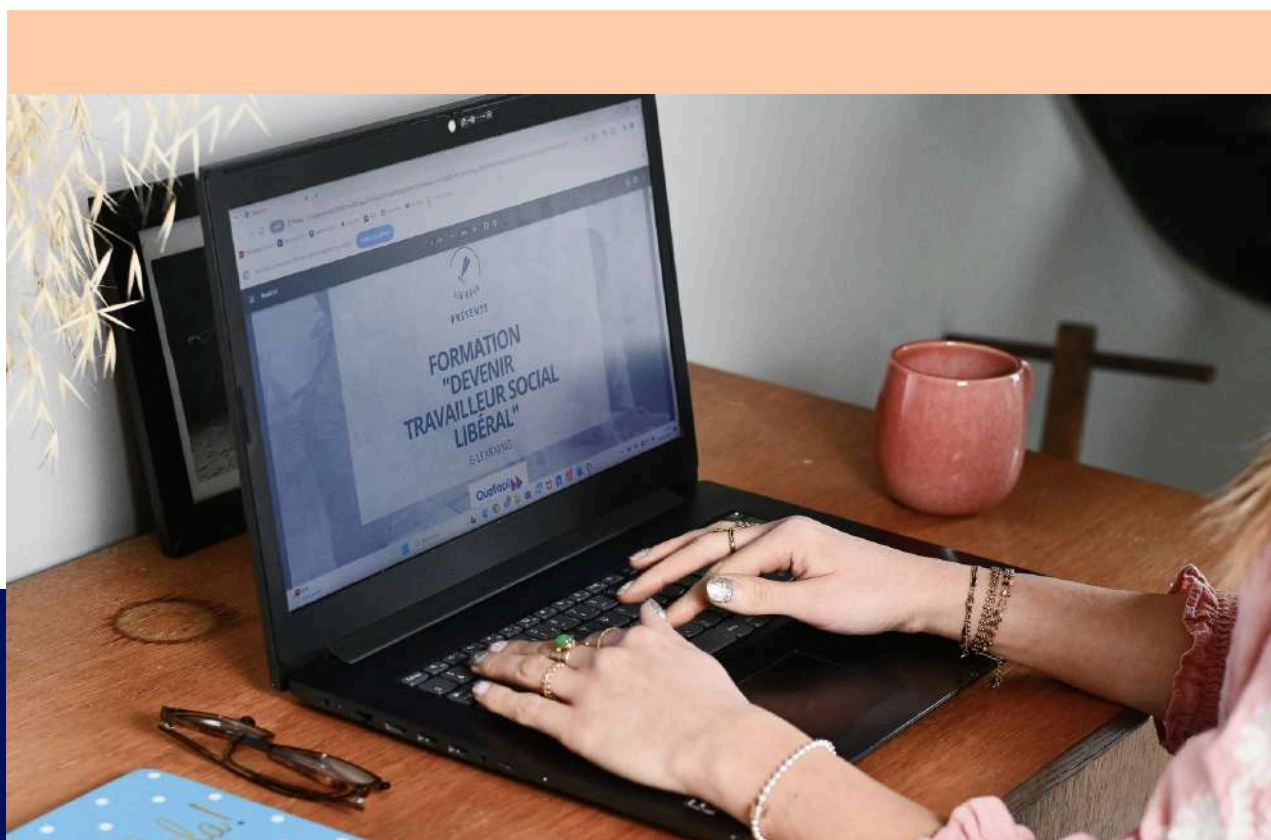
Formation “Lancer ton activité d’accompagnement libéral” / p3

Modalités pratiques / p8

Formatrices / p9

CGV / p17

CGU / p26



LANCER TON ACTIVITÉ D'ACCOMPAGNEMENT EN LIBÉRAL

F O R M A T I O N

100% en distanciel



STARTER PACK

La formation 100% autonomie

Tu rêves de lancer ton activité libérale, mais tu ne sais pas par où commencer ?

Tu as l'idée, la motivation... mais entre les démarches, le choix du statut, la stratégie, et la peur de te tromper, tu te sens perdu(e) ?

🚩 90 % des entrepreneurs abandonnent faute de clarté et de méthode. Ne fais pas partie des statistiques. 🚩

Avec le Starter Pack, tu suis un plan d'action précis et éprouvé pour créer ton activité libérale **sereinement, rapidement et efficacement**, sans perte de temps ni d'énergie.

POURQUOI CETTE FORMATION EST FAITE POUR TOI ?

- **Format** : 100 % en ligne - avance à ton rythme, où et quand tu veux.
- **Accès** : immédiat et illimité - reviens sur les modules autant de fois que nécessaire.
- **Contenu** : vidéos, exercices pratiques, modèles de documents et plan d'action actionnables.
- **Support** : groupe privé pour répondre à tes questions.
- **Mise à jour** : incluse - profite des évolutions et nouveautés sans frais supplémentaires.

CE QUE TU VAS APPRENDRE :

- ✓ Clarifier ton projet
- ✓ Lever tes blocages
- ✓ Structurer ton offre
- ✓ Concrétiser ton activité
- ✓ Booster ta visibilité
- ✓ Gérer ton activité
- ✓ T'organiser

TARIF :
990 € / personne



STARTER PACK

La formation 100% autonomie



PROGRAMME

I/ DE L'IDÉE AU PROJET

- Analyser ses compétences métier
- Définir ses motivations
- Recenser les qualités pour se lancer

II/ AFFINER SON PROJET

- Identifier les besoins
- Définir son offre
- Choisir son statut
- Déterminer ses tarifs

III/ CONCRÉTISER LE PROJET


- Connaître les aides liées à la création d'entreprise
- Créer son entreprise
- Se lancer


IV/ GÉRER SON ACTIVITÉ


- Les procédures administratives
- La gestion financière
- La pratique

- + MALLETTE DE DOCUMENTS
- + PLAN D'ACTION
- + GROUPE PRIVÉ POUR TES QUESTIONS


LES 
DE CE FORMAT

 Un parcours clair et structuré

 Adapté à ton rythme

 100 % actionnable

 Totale autonomie

 Gain de temps et d'énergie

 Des outils concrets

PREMIUM PACK

La formation 100% personnalisée

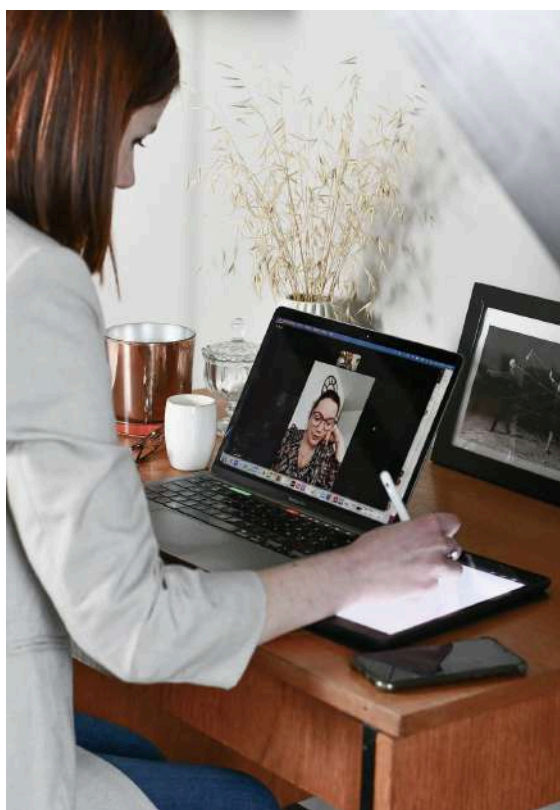
🔥 Imagine... te lever chaque matin avec enthousiasme, animé par une activité que tu as créée de A à Z, qui te ressemble et te permet de vivre confortablement.

Liberté, autonomie, motivation et succès : c'est exactement ce que le PRÉMIUM PACK t'apporte.

Une formation sur-mesure en visio, en direct avec nous, adaptée à TON projet, TES ambitions et TON rythme. Plus qu'une simple formation, c'est un véritable accompagnement stratégique pour bâtir une activité qui cartonne et qui te correspond à 100 %.

COMMENT ÇA SE PASSE ?

- 4 demi-journées de coaching visio (9h-12h30 ou 13h30-17h) soit **14h** au total
- Dates flexibles, selon tes disponibilités
- Un accompagnement **100% adapté à toi**, pas de théorie inutile, juste du concret qui te fait avancer !
- Une approche stratégique pour structurer, développer et pérenniser ton activité en toute sérénité.




CE QUE TU VAS GAGNER :

- ✓ Retrouver la passion et l'envie, en créant une activité qui fait sens pour toi.
- ✓ Sortir du doute et passer à l'action, avec une méthode claire et efficace.
- ✓ Gagner en autonomie et en confiance, pour avancer sereinement et durablement.
- ✓ Construire une activité rentable et épanouissante, sans te brider.
- ✓ Obtenir un plan concret et personnalisé, conçu pour toi et avec toi.

TARIF :
1990 € / personne

PREMIUM PACK

La formation 100% personnalisée

LES  DE
CE FORMAT

✓ Accompagnement
personnalisé

✓ Programme centré
sur ton projet

✓ Progression à ton
rythme

✓ Des temps de
réflexion et
d'assimilation entre
chaque session.

PROGRAMME

DEMI-JOURNÉE 1 : DE L'IDÉE AU PROJET

- Analyser ses compétences métier
- Définir ses motivations
- Recenser les qualités pour se lancer

DEMI-JOURNÉE 2 : AFFINER SON PROJET

- Identifier les besoins
- Définir son offre
- Choisir son statut
- Déterminer ses tarifs

DEMI-JOURNÉE 3 : CONCRÉTISER LE PROJET

- Connaître les aides liées à la création d'entreprise
- Créer son entreprise
- Se lancer

DEMI-JOURNÉE 4 : GÉRER SON ACTIVITÉ

- Les procédures administratives
- La gestion financière
- La pratique

LE P'TIT + :

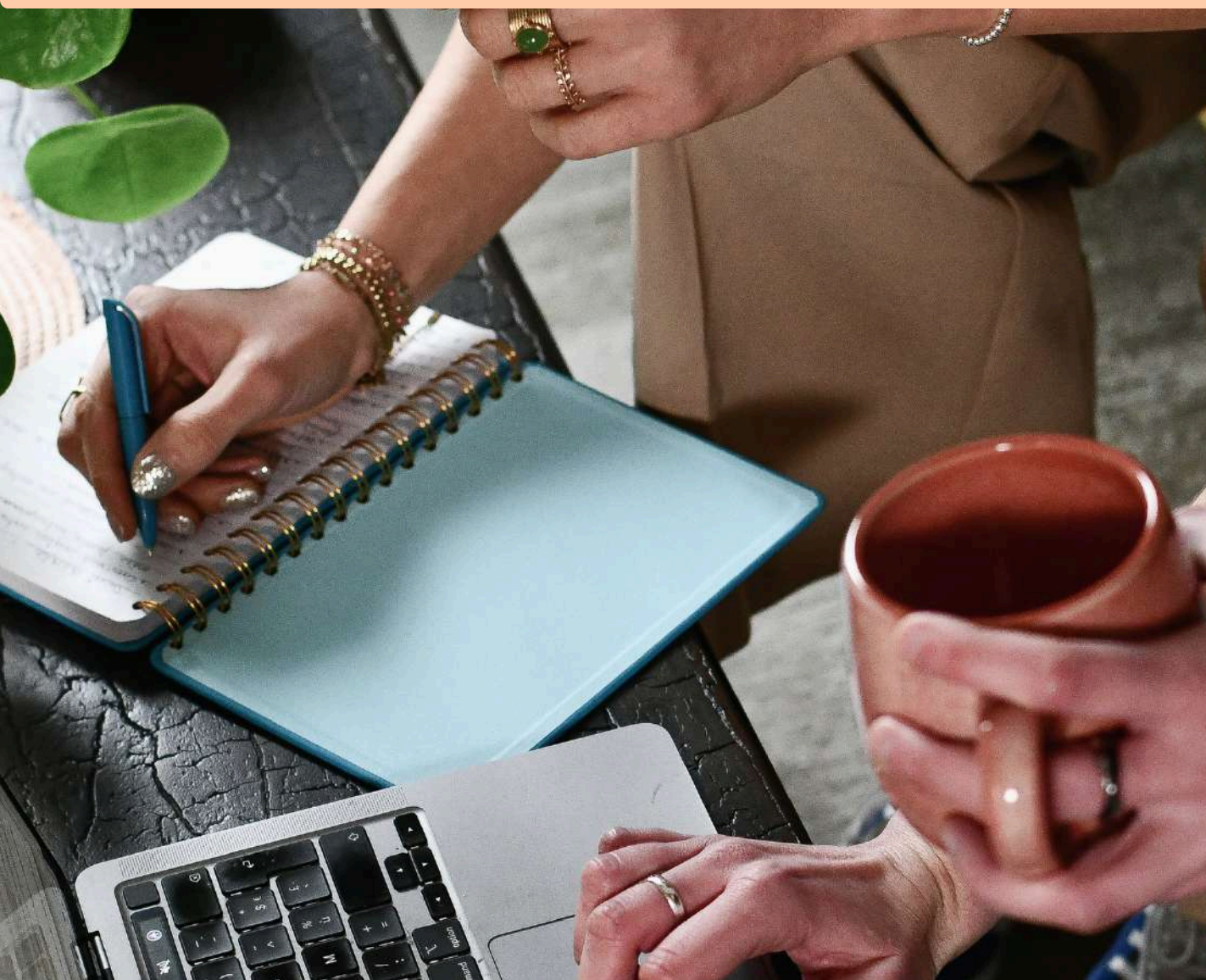
- **MALLETTE DE DOCUMENTS**
- **PLAN D'ACTION**
- **3 RDVTUTORAT INDIVIDUEL** de 1h heure avec une formatrice pour un suivi à posteriori de la formation



MODALITÉS PRATIQUES

FORMATION

Suivant notre démarche qualité continue
Dernière mise à jour : Mars 2025



LES FORMATRICES



Adeline

- ✔ **Éducatrice spécialisée avec une expérience en milieu institutionnel et libéral.**
- ✔ **Certifiée formatrice, copywriting & SEO.**
- ✔ **Passionnée par le développement personnel, le mindset entrepreneurial et les techniques d'organisation**
- ✔ **Engagée à transmettre des outils concrets pour structurer et valoriser les projets.**

Sandra

- ✔ **Éducatrice spécialisée avec une expérience au Canada et en libéral.**
- ✔ **Certifiée formatrice & gestion des réseaux sociaux - Instagram.**
- ✔ **Spécialiste de l'identité visuelle, de la communication et du travail d'introspection pour définir des projets alignés.**
- ✔ **Passionnée par l'accompagnement des professionnels vers une activité libérale épanouissante.**



L'ADMISSION



FORMATION "LANCER TON ACTIVITÉ D'ACCOMPAGNEMENT EN LIBÉRAL"

Cette formation, qui favorise l'accessibilité à un exercice en libéral, fait l'objet d'une procédure d'admission spécifique mise en place par Lib'Educ.

Celle-ci a pour objectif d'évaluer les diplômes et/ou l'expérience du candidat, la maturité de son projet de création d'entreprise, ainsi que sa motivation, afin d'optimiser ses chances de réussite et de garantir la qualité des interventions qui en découleront.

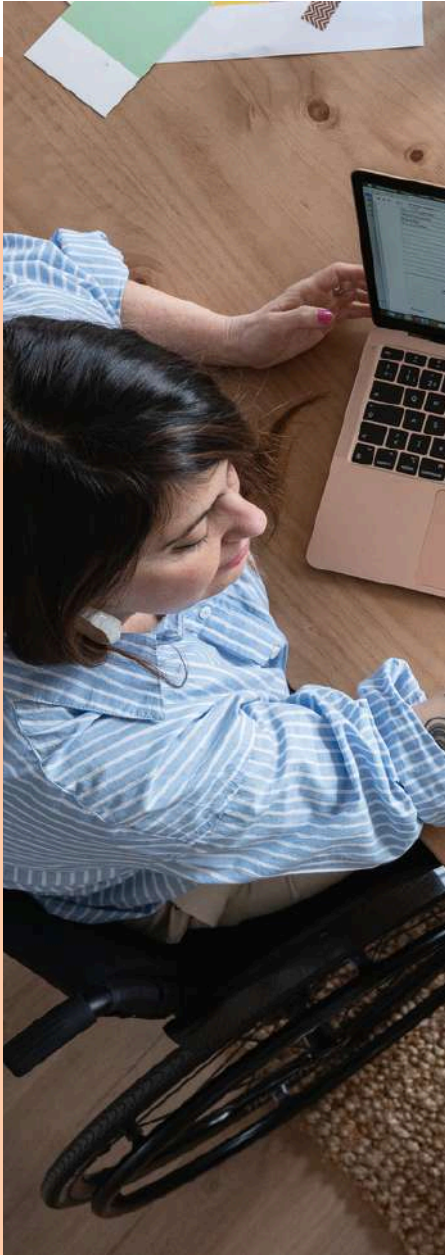
L'admission repose sur l'analyse des informations recueillies, permettant de déterminer si les conditions sont réunies pour accéder à la formation.

Quelle que soit l'issue de cette évaluation, le candidat sera informé des suites données à sa candidature.

En cas de validation par l'agence Lib'Educ, le candidat pourra finaliser son inscription selon les modalités détaillées dans les conditions générales de vente ci-après.



LES ADAPTATIONS



MODALITÉS D'ACCÈS AUX PERSONNES EN SITUATION DE HANDICAP

Lib'Educ met un point d'honneur à favoriser l'accès à toute personne souhaitant participer à nos formations.

Dans ce cadre, l'ensemble des modalités d'accès est étudié et adapté aux besoins spécifiques de chaque participant :

Lib'Educ veille à rendre la formation accessible à tous à travers :

- Adaptation des supports : Documents et rythmes ajustés selon les besoins spécifiques.
- Contact personnalisé : Nous collaborons avec des partenaires spécialisés pour répondre aux demandes spécifiques des personnes en situation de handicap.

Pour toute demande d'aménagement, contactez-nous à contact@libeduc.com.

Dans le cas où les ajustements proposés ne répondraient pas pleinement aux besoins des participants, Lib'Educ s'engage à s'inscrire dans une démarche d'amélioration des propositions d'adaptation, en collaboration avec les partenaires du secteur, conformément à la loi relative à l'égalité des droits et des chances du 11.02.2005.

LES MODALITÉS PÉDAGOGIQUES

Lib'Educ est certifiée Qualiopi. Elle respecte l'intégralité des conditions de référencement de la plateforme Mon Compte Formation permettant ainsi à chaque participant de pouvoir financer en toute ou partie la session choisie.

La formation repose sur une approche interactive et participative pour favoriser l'acquisition des compétences nécessaires à l'exercice libéral.

L'alternance entre apports théoriques et pratiques permet aux participants de s'approprier les outils et concepts enseignés tout en les appliquant immédiatement dans des cas concrets.



Le contenu est spécialement conçu pour développer des compétences entrepreneuriales, essentielles à la réussite d'une activité libérale.



LE CONTENU DE LA FORMATION

Le programme est structuré autour de plusieurs modules clés :



Analyse et structuration du projet libéral :

- Identifier les motivations, les compétences et les ressources nécessaires.
- Évaluer la faisabilité du projet et définir sa vision entrepreneuriale.



Création de l'offre de service :

- Déterminer les besoins du public cible.
- Élaborer une proposition de valeur différenciante.
- Structurer une offre cohérente et adaptée.



Aspects juridiques et administratifs :

- Choisir le statut juridique adapté.
- Comprendre les obligations fiscales et comptables.
- Accéder aux aides à la création d'entreprise.



Stratégie commerciale et communication :

- Construire une identité visuelle professionnelle.
- Utiliser les outils numériques pour développer sa visibilité (réseaux sociaux, site web).
- Développer son réseau et sa clientèle.



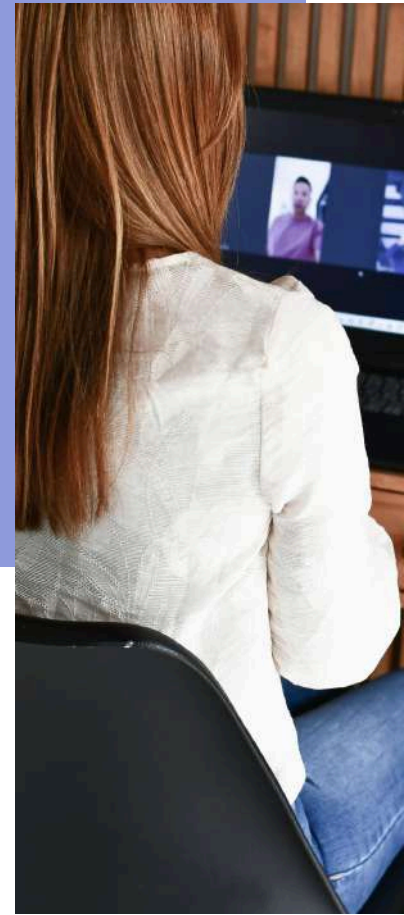
Gestion et organisation de l'activité :

- Planifier et structurer son activité pour garantir sa pérennité.
- Maintenir un équilibre vie professionnelle et personnelle.



LES MOYENS TECHNIQUES

- ✓ Formation dispensée exclusivement en visioconférence interactive via la plateforme Zoom (ou autre logiciel spécifié). Un lien de connexion unique est envoyé à chaque participant.
- ✓ Accès à un replay en cas de problème technique.
- ✓ Supports pédagogiques fournis en format numérique (présentations, documents, modèles d'outils).
- ✓ Les participants doivent disposer de :
 - Un ordinateur ou une tablette avec une connexion internet stable.
 - Une webcam et un micro fonctionnels pour faciliter les interactions.
 - Le logiciel Zoom ou un navigateur compatible pour accéder à la formation.



LE SUIVI

- ✓ Lib'Educ s'assure de l'assiduité et de la présence des participants à la formation par le biais des feuilles d'émargement.
- ✓ Des attestations de présence peuvent également être délivrées au besoin.
- ✓ Une attestation de formation est délivrée au participant, par Lib'Educ, à l'issue de la formation suivie.
- ✓ Toute absence à une partie de la formation donne lieu à une modification de l'attestation.

LA PARTICIPATION



Afin de palier à la passivité du participant, induite par la visioconférence, Lib'Educ veille à maximiser l'implication et l'engagement :

- **Mises en situation et cas pratiques** : Chaque module inclut des exercices concrets pour appliquer les concepts abordés.
- **Temps d'échange entre participants** : Des moments de partage d'expérience favorisent l'enrichissement mutuel.
- **Quiz interactifs** : Des évaluations régulières permettent de valider les acquis de manière ludique.
- **Supports numériques** : Les participants disposent de ressources pédagogiques accessibles à tout moment.

Afin de faciliter les échanges dans le groupe, Lib'Educ restreint le nombre de participants aux formations en distanciel.

Pour éviter un décrochage émanant de problèmes techniques (problème de connexion, panne d'ordinateur...), Lib'Educ peut enregistrer la formation de façon à transmettre le replay aux participants concernés.

L'ACCOMPAGNEMENT POST-FORMATION

La formation inclut trois rendez-vous post-formation, organisés en visioconférence, d'une durée d'une heure chacun, avec une formatrice dédiée. Cette proposition s'inscrit dans une continuité pédagogique et permet d'assurer le suivi des participants à l'issue de la formation.

Ces rendez-vous permettent de :

- **Offrir un accompagnement personnalisé** adapté aux besoins spécifiques des participants.
- **Répondre aux questions** sur les étapes de concrétisation du projet.
- **Assurer un suivi post formation** pour maximiser les chances de succès du projet dans des conditions optimales.

Les participants peuvent également solliciter des réponses complémentaires par email pour approfondir certains sujets ou obtenir un suivi ponctuel.



LES ÉVALUATIONS

Une évaluation des participants est réalisée systématiquement à l'entrée et en fin de formation. Ces évaluations permettent d'assurer le suivi pédagogique et de garantir l'amélioration continue de nos formations et de nos intervenants.

L'évaluation de la formation s'appuie sur les outils suivants :

- ✓ **Questionnaire de pré-test** : Identification des attentes et des besoins spécifiques des participants avant le démarrage de la formation.
- ✓ **Questionnaire de post-test** : Validation des acquis, avec un seuil minimal de réussite de 80 % requis pour l'obtention de l'attestation de formation.
- ✓ **Auto-évaluation** : Mesure de la progression individuelle des participants au regard des objectifs de la formation.
- ✓ **Enquête de satisfaction** :
 - À chaud : Recueil des impressions et des retours immédiats des participants à la fin de la formation.
 - À froid : Enquête envoyée par email après la formation pour évaluer l'impact des acquis sur la mise en pratique.

Dans un souci d'amélioration continue, Lib'Educ s'engage à analyser les évaluations pour suivre les indicateurs suivants :

- ✓ **L'atteinte des objectifs ciblés** : Mesure de la correspondance entre les objectifs pédagogiques et les résultats obtenus.
- ✓ **L'approfondissement des connaissances et des pratiques** : Évaluation des progrès réalisés par les participants.
- ✓ **La prestation globale de la formation** : Analyse de la satisfaction des participants concernant le contenu, les modalités pédagogiques, et la qualité des interventions.



CONDITIONS GÉNÉRALES DE VENTE

FORMATION

En visioconférence

Dernière mise à jour : Mars 2025



ARTICLE 1

OBJET

- Les présentes Conditions Générales de Vente (CGV) régissent les relations contractuelles entre Lib'Educ, organisme de formation, et tout participant souhaitant suivre une formation en visioconférence.
- En validant son inscription, le participant accepte sans réserve les présentes CGV.

ARTICLE 2

INSCRIPTION ET MODALITÉS D'ACCÈS

■ Inscription avec financement personnel :

Les participants peuvent également s'inscrire directement auprès de Lib'Educ en optant pour un financement personnel.

Dans ce cas :

- Une facture est émise et envoyée par email.
- Le règlement peut être effectué en une seule fois ou en plusieurs échéances.

■ Validation de l'inscription :

L'inscription est considérée comme valide une fois :

- Le financement accepté
- Une confirmation est ensuite envoyée par email, précisant les modalités pratiques de la formation (dates, horaires, lien de connexion).

Accès aux formations :

- Les formations sont dispensées en visioconférence. Le participant reçoit un lien d'accès sécurisé, strictement personnel et non transférable.
- Toute tentative de partage ou d'utilisation frauduleuse peut entraîner l'exclusion de la formation.

ARTICLE 3

MODALITÉS FINANCIÈRES

Tarifs :

Les prix des formations sont indiqués en euros, toutes taxes comprises (TTC), et précisés lors de l'inscription.

Paiement pour les inscriptions :

Pour les participants optant pour un financement personnel, le paiement peut être effectué :

- En une seule fois avant le début de la formation.
- En trois fois sans frais, selon l'échéancier suivant :
- 40 % à l'inscription ;
- 30 % avant le début de la formation ;
- 30 % à mi-parcours.

Le paiement s'effectue par virement bancaire ou carte bancaire via un lien sécurisé.

Facturation :

Une facture est émise et envoyée sur demande pour toute inscription.

Retard de paiement :

En cas de retard de paiement pour les participants financés personnellement, des pénalités de retard pourront être appliquées, conformément aux dispositions légales en vigueur.

ARTICLE 4

RETRACTATION ET ANNULATION

Droit de rétractation pour les inscriptions :

- Pour les inscriptions financées personnellement, le participant dispose également d'un délai de 14 jours pour exercer son droit de rétractation, à compter de la signature du contrat ou de la convention de formation.

Si la formation a débuté avant la fin du délai de 14 jours avec l'accord exprès du participant, le droit de rétractation ne pourra pas être exercé.

En cas d'exercice de ce droit avant le début de la formation, les sommes versées seront intégralement remboursées.

Annulation par le participant :

Toute demande d'annulation doit être formulée par écrit à contact@libeduc.com.

Plus de 7 jours avant le début de la formation :

Aucun frais ne sera retenu pour les participants.

Moins de 7 jours avant le début de la formation :

Une pénalité équivalente à 30 % du montant total sera appliquée, sauf cas de force majeure dûment justifié.

Non-paiement :

En cas de défaut de paiement d'une ou plusieurs échéances, Lib'Educ se réserve le droit de :

- suspendre l'accès à la formation jusqu'à régularisation.
- facturer des frais de gestion supplémentaires équivalents à 5 % du montant dû.

Annulation par Lib'Educ :

Lib'Educ se réserve le droit d'annuler ou de reporter une formation en cas de force majeure ou d'inscriptions insuffisantes.

Dans ce cas :

- Les participants ayant payé personnellement seront remboursés intégralement des sommes versées.
- Aucun dédommagement supplémentaire ne pourra être réclamé.

ARTICLE 5

MODALITÉS TECHNIQUES

Matériel requis :

Le participant doit disposer d'un ordinateur ou d'une tablette avec une connexion internet stable, une webcam et un micro en état de fonctionnement.

Responsabilité technique :

Lib'Educ ne peut être tenue responsable des interruptions ou dysfonctionnements liés à l'équipement personnel ou à la connexion internet du participant.

Confidentialité :

Les identifiants et liens de connexion transmis au participant sont strictement personnels et confidentiels.

Toute violation de cette règle entraînera l'exclusion immédiate de la formation.

ARTICLE 6

ASSIDUITÉ ET ÉVALUATION

Présence obligatoire :

Le participant s'engage à assister à l'intégralité des sessions de formation. Un suivi de connexion est effectué pour valider la présence.

Feuilles d'émargement :

Le participant doit signer numériquement les feuilles d'émargement transmises au cours de la formation.

ARTICLE 7

ATTESTATIONS

À l'issue de la formation, Lib'Educ remet au participant :

- Une attestation de fin de formation ;
- Une attestation de présence, si requise par un financeur ou un employeur.

ARTICLE 8

PROPRIÉTÉ INTELLECTUELLE

Les supports de formation, documents et outils mis à disposition sont protégés par des droits d'auteur. Toute reproduction, diffusion ou utilisation non autorisée est strictement interdite.

ARTICLE 9

DONNÉES PERSONNELLES

Les données personnelles collectées sont utilisées uniquement dans le cadre de l'organisation des formations.

Elles sont traitées conformément à la réglementation en vigueur sur la protection des données (RGPD).

La collecte des données constitue une de nos obligations légales pour assurer le suivi pédagogique de l'apprenant. Elle constitue donc un intérêt légitime pour Lib'Educ.

Les données collectées se feront dans le cadre :

- Des inscriptions : coordonnées personnelles, CV et diplôme pour attester des pré-requis à la formation.
- De l'attestation CPF : pour justifier que vous êtes bien engagé(e) dans une création d'entreprise.
- Des évaluations pré-test et post-test : pour évaluer l'acquisition des connaissances et des compétences au cours de la formation.
- Du questionnaire pré-formation : pour recueillir vos attentes et besoins spécifiques.
- De l'enquête de satisfaction : pour améliorer la qualité de nos prestations.

Ces données sont utilisées à des fins internes et n'ont pas vocation à être diffusées, sauf dans le cadre de contrôles administratifs où des justificatifs pourraient être demandés.

Le participant dispose d'un droit d'accès, de rectification et de suppression en écrivant à contact@libeduc.com.

ARTICLE 10

LITIGES

En cas de différend, les parties s'efforceront de trouver une solution amiable.

À défaut, le litige sera soumis aux juridictions compétentes conformément à la législation française.

Pour toute question ou information complémentaire, vous pouvez nous contacter à l'adresse suivante :

contact@libeduc.com.

CERTIFICATION

QUALIOPi



LA CERTIFICATION QUALITÉ A ÉTÉ DÉLIVRÉE AU TITRE
DE LA CATÉGORIE D'ACTION SUIVANTE :

ACTIONS DE FORMATION

CONTACT

LIB'EDUC



www.libeduc.com



contact@libeduc.com



www.facebook.com/AgenceLibeduc



www.instagram.com/libeduc

CONDITIONS GÉNÉRALES D'UTILISATION

F O R M A T I O N

Dernière mise à jour : Mars 2025



PRÉAMBULE

Les présentes CGU définissent les modalités d'utilisation des ressources pédagogiques, des outils techniques, et des plateformes numériques mises à disposition dans le cadre des formations proposées par Lib'Éduc.

Elles s'appliquent à toutes les formations en ligne.

MODALITÉS TECHNIQUES

Plateforme utilisée :

La formation est dispensée via Zoom, en visioconférence directe (format synchrone) et hébergée sur system.io (format asynchrone).

Matériel requis :

- Ordinateur ou tablette équipé(e) d'une webcam et d'un micro fonctionnels.
- Connexion internet stable pour garantir une expérience fluide et continue.
- Matériel pour prendre des notes (carnet, stylo ou application numérique).

Responsabilités :

- Lib'Éduc garantit le bon fonctionnement des plateformes pédagogiques (Zoom, System.io).
- En cas de problème technique lié à l'équipement personnel ou à la connexion internet des participants, Lib'Éduc ne pourra être tenu responsable. Cependant, des solutions alternatives (enregistrements, rattrapages) pourront être proposées.

Partage en direct :

Les liens et ressources complémentaires sont transmis via le chat Zoom pour enrichir les activités pédagogiques.

OBLIGATIONS DES APPRENANTS

Engagement personnel :

- Respecter les horaires et consignes communiqués.
- Participer activement aux sessions, en particulier aux activités interactives et collaboratives.

Confidentialité des accès :

- Les identifiants transmis sont personnels et non transférables. Toute utilisation abusive entraînera l'exclusion immédiate de la formation, sans remboursement.

Consignes techniques :

- Vérifier l'installation des logiciels requis (Zoom, accès intranet) avant la formation.
- S'assurer que le matériel requis (webcam, micro) est fonctionnel.

MODALITÉS PÉDAGOGIQUES

Exercices participatifs :

- Ces activités incluent des jeux de rôles, simulations, et travaux de réflexion pour favoriser l'apprentissage.

Travail individuel :

Les participants disposeront de temps pour travailler de manière autonome, avec des consignes claires et un suivi du formateur.

Suivi personnalisé :

Le formateur accompagne chaque participant par des feedbacks réguliers et des ajustements adaptés aux besoins spécifiques.

ÉVALUATIONS ET SUIVI

Avant la formation :

Questionnaire pré-formation :

- Un questionnaire détaillé est envoyé à chaque participant pour recueillir :
- Attentes et objectifs personnels en lien avec la formation.
- Besoins spécifiques ou adaptations nécessaires, notamment pour les participants en situation de handicap (ex. supports adaptés, horaires flexibles).

QCM pré-test :

Évalue les connaissances initiales sur les thématiques principales (statuts juridiques, viabilité financière, gestion d'activité).

Grille d'auto-positionnement :

Permet aux participants d'évaluer leur niveau sur des compétences clés et d'identifier leurs axes de progression.

Pendant la formation :

Les acquis sont mesurés grâce à :

- Études de cas pratiques, adaptées au contexte professionnel des apprenants.
- Exercices collaboratifs
- Mises en situation interactives : simulations, jeux de rôles.

Ces activités sont suivies de feedbacks personnalisés pour guider les participants dans leur progression.

Après la formation :

QCM post-test :

Identique par rapport au pré-test pour évaluer la progression des participants sur les thématiques abordées.

Questionnaire de satisfaction :

- Il permet de recueillir l'évaluation des participants sur la qualité des contenus, méthodes pédagogiques, et aspects organisationnels.
- Des suggestions d'améliorations pour les prochaines sessions.

Rencontre individuelle post-formation pour :

- Faire un point sur la mise en application des compétences acquises dans le projet professionnel.
- Identifier les éventuels obstacles rencontrés et proposer des recommandations.

ACCESSIBILITÉ POUR LES PERSONNES EN SITUATION DE HANDICAP

Adaptations possibles :

- Supports pédagogiques personnalisés (ex. : documents en grands caractères).
- Flexibilité des modalités de participation (ex. : sessions en petits groupes).
- Assistance technique dédiée pour répondre aux besoins spécifiques.
- Accompagnement pour les personnes malentendantes : Nous proposons des sous-titres pour les vidéos et sessions en ligne afin de rendre les contenus accessibles aux personnes malentendantes.

Procédure :

Les apprenants peuvent signaler leurs besoins spécifiques avant le début de la formation en contactant contact@libeduc.com.

SUPPORTS PÉDAGOGIQUES ET ACCÈS POST-FORMATION

Supports :

Prémium pack : Les documents et supports partagés sont projetés en temps réel sur Zoom.

Starter Pack : La formation et les exercices sont hébergés et accessibles depuis system.io.

Téléchargement post-formation :

Les supports finaux (documents, vidéos, ressources complémentaires) sont transmis via l'espace apprenant.

Archivage et sauvegarde :

Il est de la responsabilité des participants de sauvegarder les supports transmis dans les délais impartis.

RÔLE ACTIF ET INTERACTIVITÉ ATTENDUS

■ Participation active :

- Les apprenants doivent s'impliquer pleinement dans les échanges en direct, les activités de groupe, et les mises en situation.
- L'interactivité est au cœur de la formation : les apprenants doivent intervenir lors des brainstorms et simulations, et respecter les consignes du formateur

■ Environnement requis :

Prévoir un espace calme, propice à la concentration, pour assurer la qualité des échanges pendant les sessions.

“On s’engage à tes côtés pour t’accompagner dans la transition vers une nouvelle approche d’accompagnement du public : le libéral.”

Les rêves d'aujourd'hui sont les réalités de demain, nourris par notre détermination.

